



TOPLUMSAL CİNSİYETE DAYALI ŞİDDET VE ADALETE ERİŞİM MEKANİZMALARI

Bilgilendirme Kitapçığı



Hazırlayan: Av. Şahika Gözde KIVRAK
Yayımlayan: Kırmızı Şemsiye Cinsel Sağlık ve İnsan Hakları Derneği
Kapak ve Sayfa Tasarımı: Fatma ERTOY

TOPLUMSAL CİNSİYETE DAYALI ŞİDDET NEDİR?

Toplumsal cinsiyet, bireylerin sahip oldukları bedensel/biyolojik cinsiyet özelliklerinin sosyal ve kültürel açıdan tanımlanmasını ifade etmektedir. **Toplumsal cinsiyete dayalı şiddet ise (TCDS)** bireylere toplumsal cinsiyetinden dolayı yöneltilen şiddettir.

LGBTİQ+'lar, HIV'le yaşayanlar ve seks işçileri cinsel yönelimleri, cinsiyet kimlikleri, cinsiyet ifadeleri, sağlık durumları ve mesleklerine duyulan nefret nedeniyle toplumsal cinsiyete dayalı şiddete sıklıkla maruz bırakılmaktadırlar.

ŞİDDET TÜRLERİ NELERDİR?

Fiziksel şiddet: Bedensel temas veya herhangi bir obje kullanımı yoluyla kişilere fiziksel olarak zarar verme olarak tanımlanabilir. (Örneğin, dövme, tokat atmak, kişiyi bir yere hapsetmek suretiyle besin ve ilaca erişimini engellemek vb.)

Psikolojik/duygusal şiddet: Kişinin psikolojik veya duygusal bütünlüğüne zarar verme amacıyla gerçekleştirilen ve psikolojik/duygusal hasara yol açabilen şiddet şeklidir. (Örneğin, hakaret/küfür etmek, aşağılamak/küçük düşürmek, yalnızlaştırmak vb.)

Cinsel şiddet: Kişinin özgür rızası olmadan bulunulan veya teşebbüs edilen cinsel nitelikteki her türlü eylem cinsel şiddettir. Cinsel eylemler, sözlü veya bedensel hareketlerle gerçekleştirilebilir. Kişinin içinde bulunduğu savunmasız konumun cinsel amaçlarla kötüye kullanımı da cinsel şiddettir. (Örneğin, tecavüz, sözlü ve fiziksel taciz, zorla pornografik içerik göstermek/izletmek vb.) Cinsel saldırı eylemleri istenmeyen gebelikler ve cinsel yollarla aktarılan enfeksiyonlara neden olabildiği için yardım istemekten ve suçu bildirmekten çekinmeyin. Bu tip durumlarda en yakın sağlık kuruluşuna gidilerek gerekli tedavi alınabilir ve şiddete yönelik rapor düzenlenmesi sağlanabilir.

Ekonomik şiddet: Bir kişinin davranışlarını para kullanarak, dağıtarak ve/veya sürekli olarak ekonomik kaynaklardan mahrum etme tehdidiyle kontrol etme ve izleme eylemidir. (Örneğin, maddi gelire el koymak, zorla borçlandırmak, kişinin çalışmasına engel olmak vb.)

Dijital şiddet: Dijital medya araçlarıyla (telefon, internet vb.) şiddet uygulayarak (psikolojik, cinsel, ekonomik) zarar vermeyi amaçlayan eylemlerdir. (Örneğin, ısrarlı şekilde mesaj göndermek/aramak, çıplak fotoğraf çekmek ve/veya internet üzerinden yaymak vb.)

Yukarıda sayılan şiddet türleri çoğunlukla beraber/bir arada görülmektedir. Örneğin fiziksel şiddete maruz kalan bir kişi aynı zamanda psikolojik şiddete; cinsel şiddete uğrayan kişi ise beraberinde fiziksel ve psikolojik şiddete maruz bırakılmaktadır. **Ayrıca toplumsal cinsiyete dayalı şiddet, ırkçılık ve yabancı düşmanlığı gibi diğer ayrımcılık türleri ve nefret suçları ile birleşebilir.**

MÜLTECİYİM ve TOPLUMSAL CİNSİYETE DAYALI ŞİDDETE MARUZ BIRAKILIYORUM

Şiddet her şekilde görülebilir: Fiziksel, duygusal, cinsel olarak zarar ve/veya acı veren eylemler, tehdit, baskı ve farklı şekillerde özgürlükten yoksun bırakılma; şiddettir.

Toplumsal cinsiyete dayalı şiddet, **diğer ayrımcılık ve nefret suçları ile birleşebilir:**

Mülteci olmanız halinde cinsiyet kimliğiniz, cinsel yöneliminiz, sağlık durumunuz, mesleğiniz vb. özellikleriniz nedeniyle şiddete maruz bırakılma ihtimalinize ek olarak, ırkçılık ve yabancı düşmanlığı nedeniyle şiddetin farklı farklı formlarıyla karşılaşabilirsiniz.

Toplumsal cinsiyete dayalı şiddet, nerede ve kim tarafından uygulandığına bakılmaksızın suçtur.

TOPLUMSAL CİNSİYETE DAYALI ŞİDDETİ: Herkes uygulayabilir!

Aile üyeniz, akrabanız, partneriniz, eşiniz, komşunuz, meslektaşınız, hizmet sunucular, müşteriler, organize suç grupları vb. **herkes fail olabilir.**

Toplumsal cinsiyete dayalı şiddete maruz bırakıldığınızda, uygulayanın kim olduğuna bakılmaksızın yasal yollara başvurma hakkınız bulunmaktadır.

Şikayet yoluna başvurduğunuzda mevzuat gereği süreç gizlilikle yürütülecektir. Bu sebeple yaşadığımız olayları bildirmekten ve yardım istemekten çekinmeyin.

ŞİDDET KARŞISINDA NERELERE BAŞVURABİLİRİM?

Toplumsal cinsiyete dayalı şiddete maruz bırakıldığınızda; polis merkez amirliklerine, jandarma karakollarına, cumhuriyet savcılıklarına, aile mahkemesi hakimliğine, il göç idaresi müdürlüklerine, il aile ve sosyal hizmetler müdürlüklerine, şiddet önleme ve izleme merkezlerine, sosyal hizmet merkezlerine, barolara, belediyelerin danışma merkezlerine ve sivil toplum kuruluşlarına başvurabilirsiniz.

Toplumsal cinsiyete dayalı şiddete maruz bırakılmanız nedeniyle acil bir durum içerisindeyseniz ve/veya danışmanlık, yönlendirme ve yardım talepleriniz varsa aşağıdaki destek hatlarını arayabilirsiniz:

ALO 112 Acil Çağrı Merkezi: Ülkemizde çok sayıda acil yardım numarası bulunması nedeniyle uygulamada çeşitli sıkıntılar yaşanmaktaydı. Örneğin polis imdat için 155, jandarma imdat için 156, acil sağlık hattı için 112, itfaiye için 110 vb. Yaşanan sıkıntı ve zorluklar nedeniyle bütün acil yardım çağrıları 112 acil yardım hattında birleştirildi. Şiddete maruz bırakıldığınızda yardım almak ve polis, jandarma, sağlık ekiplerine ulaşmak için 112 acil çağrı merkezi numarasını tek başına kullanılabiliyorsunuz.

Ayrıca Sağlık Bakanlığı bünyesindeki **Uluslararası Hasta Destek Birimi (444 47 28)** farklı dillerde ücretsiz hizmet sunar.

Sosyal Destek Hattı (183): 7 gün 24 saat ulaşılabilir, hizmetler Türkçe, Arapça ve Kürtçe' dir. Bu hat üzerinden rehberlik ve danışmanlık alınabilir, ihbarda bulunabilirsiniz.

Yabancılar İletişim Merkezi (157): 7 gün 24 saat ulaşılabilir, hizmetler Türkçe, İngilizce, Arapça, Farsça, Rusça, Almanca ve Peştuca'dır. Bu hat üzerinden danışmanlık ve yönlendirme hizmeti alınabilir veya ihbarda bulunabilirsiniz. Yabancıların vize, ikamet izni, uluslararası koruma, geçici koruma gibi konularda sordukları tüm sorulara yanıt bulabilecekleri YİMER 157; insan ticareti mağdurlarının tespitine ve göçmen kaçakçılığı mağduru yabancıların kurtarılma operasyonlarına yönelik de ihbar ve yardım hattı olarak 7 gün 24 saat kesintisiz hizmet vermektedir.

Sosyal Yardım Hattı (144): Bu hat üzerinden Sosyal Yardımlaşma ve Dayanışma Vakıfları tarafından yürütülen eğitim/sağlık yardımları, kömür yardımı, gıda yardımı, , barınma yardımı gibi yardımlar ile proje destekleri hakkında yapılan her türlü talep, öneri ve şikâyetler alınmaktadır. Hafta sonu, resmi tatil ve idari tatil günleri hariç olmak üzere hafta içi 08.00-20:00 saatleri arasında hizmet vermektedir, hizmetler Türkçe, Arapça ve Kürtçe'dir.

Kırmızı Şemsiye Cinsel Sağlık ve İnsan Hakları Derneği olarak toplumsal cinsiyete dayalı şiddete maruz bırakılanlara yönelik danışmanlık ve destek hizmetleri sunuyoruz.

Başvuru yolları ve yöntemleri hakkında bilgi almak için bizi arayabilirsiniz. 7 gün 24 saat ulaşabileceğiniz destek hatlarımız üzerinden destek talebinde bulunabilirsiniz.

MÜLTECİ DESTEK HATTI

0850 888 05 39

MERKEZ DANIŞMANLIK HATTI

0850 244 12 75

MAĞDURUM NASIL ŐIKAYETTE BULUNABİLİRİM? AVUKATA İHTİYACIM VAR NEREYE BAŐVURABİLİRİM?

Bir suç Őüphesinin bulunması halinde, kolluk görevlilerine veya cumhuriyet savcılıklarına suç duyurusunda veya Őikâyetle bulunabilirsiniz. Bazı suçlar Őikayete baėlıdır, bazı suçlar aşıısından ise savcıların durumdan haberdar olması yeterlidir.

Savcılar durumdan herhangi bir Őekilde haberdar olabilir. Őikayete baėlı suçlarda Őikayet hakkı olan kiři suçtan zarar gören kiřidir.

Őikayet yoluna bařvurduğunuzda mevzuat gereėi süreç gizlilikle yürütülecektir. Bu sebeple yařadığınız olayları bildirmekten ve yardım istemekten çekinmeyin.

Herkesin iřlenen suçu bildirme yükümlülüėü vardır.

Őikayete baėlı olan suçlardan bazıları Őunlardır:

- Cinsel saldırı
- Reřit olmayanla cinsel iliřki
- Cinsel taciz
- Tehdit
- Konut dokunulmazlıėının ihlali
- İř ve alıřma hürriyetinin ihlali
- Kiřilerin huzur ve sükununu bozma
- Hakaret (bazı halleri hari)
- Mala zarar verme

Şikayete baęlı olmayan suçlardan bazıları şunlardır:

- Kasten öldürme
- Kasten yaralama
- Çocuk düşürme
- Şantaj
- Çocuęun cinsel istismarı
- Hırsızlık
- Dolandırıcılık

Şikayet hakkı olan kişi iseniz;

- Olayı ve gerçekleştiren kişiyi öğrenme tarihinizden itibaren **altı ay** içerisinde şikayette bulunmalısınız.
- Şikayetinizi yazılı veya sözlü olarak iletebilir, ihtiyacınız halinde **tercüman** talebinde bulunabilirsiniz.
- Eğer Türkçe okuma-yazmayı yeterince bilmiyorsanız, tercüman olmaksızın ifade vermemelisiniz.

Bir ceza yargılamasında şüpheli durumunda iseniz;

- Talebiniz halinde ücretsiz avukat hizmetlerinden faydalanabilirsiniz.
- Şüpheli veya sanık olduğunuz bir ceza yargılamasında size atfedilen suçun alt sınırı 5 yıldan fazla ise talebiniz aranmaksızın size zorunlu bir avukat görevlendirilir.
- Ancak suçun alt sınırı 5 yıldan az ise ve avukat desteęi istiyorsanız, mutlaka bu talebi bildirmelisiniz.

KÖTÜ KOŞULLARDA YAŞIYORUM, SOSYAL REFAH OLANAKLARINDAN SINIRLI OLARAK YARARLANABİLİYORUM

Sosyal haklarınız nelerdir?

Mülteci iseniz sığınma durumunuzla bağlantılı ek sorunlar yaşıyor olabilirsiniz. İlaç ve tedaviye erişimde yaşanan sorunlar, iş bulma ve barınma sorunları bu ek sorunlara örnek olabilir.

Bu durum düşünülerek sizlere koruma sağlama amacıyla getirilmiş sosyal haklarınız bulunmaktadır. Temel insan haklarının yanı sıra diğer insan haklarının varlığı için de vazgeçilmez olan haklarınızdan bazıları şunlardır:

- Çalışma, Sosyal Güvenlik ve yaşamak için yeterli bir yaşam standardı hakkı
- Sağlık hizmetlerine ulaşma hakkı
- Serbest çalışan göçmen işçilerin korunma ve bakım hakkı
- Yasal olarak yerleşen göçmenler için barınacak ev ve aile birleşimi hakkı'dır.

Sosyal haklar toplumun genelinin faydasıdır. Örneğin; Türkiye'de bulunma statünüz ve kimlik durumunuza göre farklı süre ve kısıtlılıklarla da olsa, sağlık hizmetlerine ulaşma hakkı sayesinde ekonomik gücüne bakılmaksızın toplumun bütün fertlerinin sağlık hizmetlerinden faydalanması sağlanır. Böylece ortaya çıkacak hastalık riskine karşı toplumun geneli koruma altına alınmış olur.

Belirtmek gerekir ki bu haklarınıza erişebilmemiz için kayıt, ikamet ve seyahate ilişkin prosedürleri yerine getirmiş olmanız gerekmektedir.

HAKLARINIZA ERİŞİMDE KULLANABİLECEĞİNİZ UYGULAMALAR

Güvenli bir ortam arayışı içinde menşei ülkenizden göç ettiyseniz Türkiye’de yaşarken haklara ve hizmetlere erişimde kullanabileceğiniz bazı uygulamalar bulunmaktadır.

E-Devlet:

E-Devlet üzerinden birçok işlem ücretsiz olarak gerçekleştirilebilmektedir. Bu sisteme bilgisayar veya telefonunuzdan giriş yaparak pek çok kamu hizmetine erişim sağlayabilirsiniz. Şifre edinebilmek için süresi geçmemiş, yasal bir kimliğinizin olması gerekmektedir. Su ve elektrik gibi abonelik işlemlerinin yapılması, ikametgâh kağıtlarının çıkarılabilmesi, yol izin belgelerinin alınabilmesi gibi birçok kolaylaştırıcı işlem gerçekleştirilebilmektedir. Sistem yalnızca Türkçe olarak kullanılabilir.

www.turkiye.gov.tr adresinden ulaşabilirsiniz.

UYAP:

Hakkınızda açılmış açık veya kapalı bütün davaları ve icra takiplerini görebileceğiniz, duruşma tarihlerini takip edebileceğiniz ve dosyalarda bulunan evraklardan kopya alabileceğiniz online bir sistemdir. Türkiye’de kayıtlı mülteciler devam eden tüm hukuki süreçlerin takibini UYAP sistemi üzerinden ücretsiz olarak gerçekleştirebilmektedir. Sistem yalnızca Türkçe olarak kullanılabilir.

www.uyap.gov.tr adresinden ulaşabilirsiniz.

YİMER:

Yabancılar iletişim merkezinde mülteciler, Türkiye’de uluslararası koruma ve geçici koruma kapsamında bulunan yabancılar kendi dillerinde vize, ikamet izni, uluslararası koruma, geçici koruma gibi konularda bilgilere ulaşabilir ve acil durumlarda 7/24 görüşmeler gerçekleştirebilmektedir. Merkezde 9 farklı dilde danışmanlık verilmektedir. Bu merkeze sadece danışmanlık için değil, şikâyet bırakmak için de ulaşabilirsiniz. Merkeze anonim olarak da şikâyet bırakılabilmektedir.

www.yimer.gov.tr adresinden ve 157 numaralı telefondan ulaşabilirsiniz.

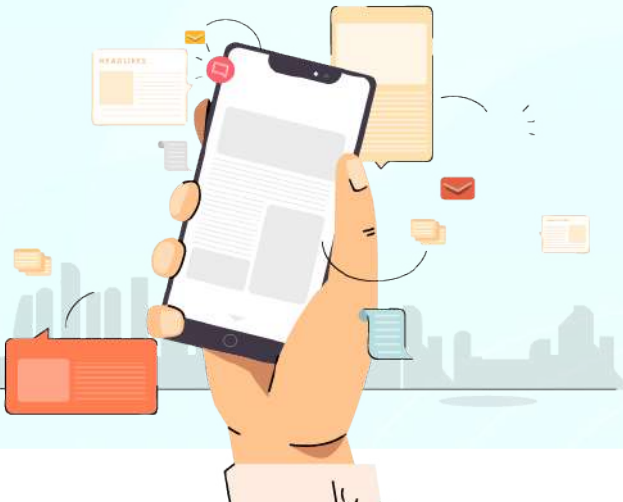
Başvuru yolları ve yöntemleri hakkında bilgi almak için bizi arayabilir, 7 gün 24 saat ulaşabileceğiniz hatlarımız üzerinden destek talebinde bulunabilirsiniz.

MÜLTECİ DESTEK HATTI

0850 888 05 39

MERKEZ DANIŞMANLIK HATTI

0850 244 12 75



AVUKATLIK ÜCRETİNİ KARŞILAMA OLANAĞIM BULUNMUYOR; NE YAPABİLİRİM?

Adli yardım sistemi, avukatlık ücreti ve yargılama giderlerini karşılama olanağı bulunmayanlara hukuki yardımdan faydalanma imkanı sağlar.

Adli yardım hizmetinden faydalanabilmek için bulunduğunuz ildeki baronun adli yardım bürosuna başvurarak **ücretsiz avukatlık hizmeti** talep edebilirsiniz.

Adli yardım başvurusu sırasında baro sizden avukatlık ücretini karşılayamadığınızı kanıtlayan belgeler isteyebilir.

Türkiye’de bulunan mülteciler de Adli Yardım Bürolarının sağladığı hizmetlerden faydalanabilirler.

Adli yardımdan faydalanabileceğiniz örnek durumlar:

1. İl Göç İdaresi Müdürlüğü’nün hakkınızda vereceği sınır dışı, idari gözetim gibi kararlara karşı açacağınız davalar,
2. Boşanma, velayet gibi davalar,
3. İşçilik alacaklarınız için açacağınız davalar,
4. Tazminat davaları,
5. Koruma kararı talepleri,
6. Anayasa Mahkemesi’ne yapacağınız başvurular.

TERCÜMANA ERİŞİM

Dil bariyeri, karşılaştığınız sorunlarda nasıl bir yol izleyeceğinizi anlama noktasında sizi en çok zorlayan başlıklardan biridir. Tercümana erişim ve kendi dilinizde bilgilendirilme hakkı bu zorluğu aşmanız için getirilmiştir.

Peki hangi durumlarda tercüman talep edebilirsiniz?

- Bir suçtan dolayı şikayetçi olmak isterseniz veya ifadenize başvurulmak istenmesi halinde; tercüman talep etme hakkına sahipsiniz. Eğer Türkçe okuma-yazmayı yeterince bilmiyorsanız, tercüman olmaksızın ifade vermemelisiniz.
- İl Göç İdaresi Müdürlüğü'nde yapacağınız tüm görüşmelerde konuştuğunuz dilde yetkin bir tercümandan faydalanma hakkınız bulunmaktadır.
- İl Göç İdaresi Müdürlüğü'nün iş ve işlemleri ile ilgili size yapacağı tüm bildirimlerin kendi dilinizde yazılmış ve açıklanmış olması önemlidir. Sadece Türkçe tebliğ edilen metinleri bu durumu şerh düşerek imzalayabilirsiniz.

HUKUKİ İŞLEMLERDE NELERE DİKKAT ETMELİYİM?

Adalete erişim mekanizmalarından etkin bir şekilde faydalanabilmek için tebligat hususuna dikkat etmeniz gerekmektedir.

Bir dava açılması veya icra takibi başlatılması gibi hukuksal bir işlemin, ilgili kişilere bildirilmesi işlemine **tebliğ işlemi** denir. Bu bilgilendirmenin yapıldığına dair belgeye de **tebligat** denilmektedir. Bu bildirim ile hakkınızdaki hukuki işleme karşı başvuru yollarına ilişkin yasal süreler başlayacağı için tebligatın tarafınıza ulaştığı tarihi bilmek önemlidir. Haklı bir gerekçe olmaksızın süresinden sonra gerçekleştireceğiniz başvuru ve itirazların geçerli olmayabileceğini unutmayın.

Paylaşmalarımıza ulaşmak için Instagram sayfamızı ve web sitemizi ziyaret edebilir, 7 gün 24 saat bizi arayarak destek talebinde bulunabilirsiniz.

MÜLTECİ DESTEK HATTI

0850 888 05 39

MERKEZ DANIŞMANLIK HATTI

0850 244 12 75



Kirmızı
Şemsiye

Cinsel Saęlık ve
İnsan Hakları Derneęi

kirmizisemsiye.org

[instagram/kirmizisemsiyederneęi](https://www.instagram.com/kirmizisemsiyederneęi)

[twitter/KirmiziSemsiyeD](https://twitter.com/KirmiziSemsiyeD)

[facebook/KirmiziSemsiyeCinselSaęlikveInsanHaklarıDerneęi](https://www.facebook.com/KirmiziSemsiyeCinselSaęlikveInsanHaklarıDerneęi)

[linkedin/company/kirmizisemsiye](https://www.linkedin.com/company/kirmizisemsiye)

[youtube/KirmızıSemsiyeDerneęi](https://www.youtube.com/KirmızıSemsiyeDerneęi)